

LA BOCCIA

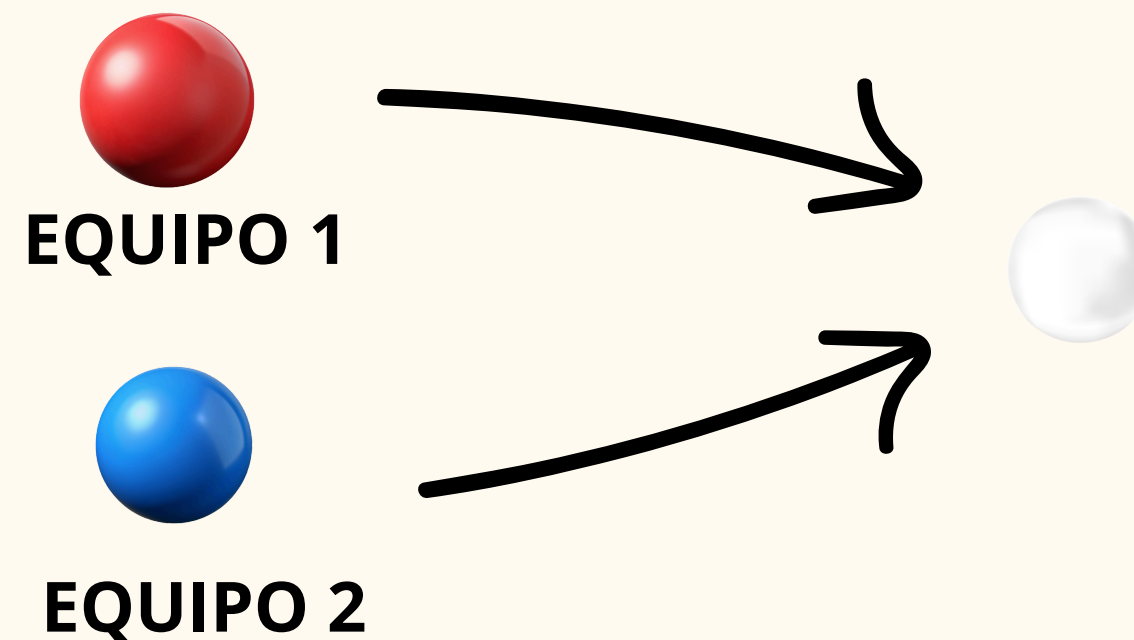


¿QUÉ ES? ???

Deporte parecido a la petanca.



Consiste en lanzar bolas rojas y azules lo más cerca posible a la bola blanca



MATERIALES



1 bola blanca



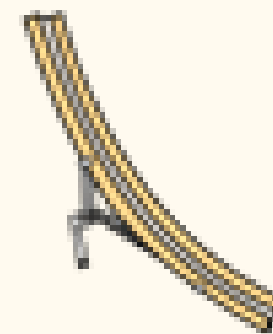
6 bolas rojas



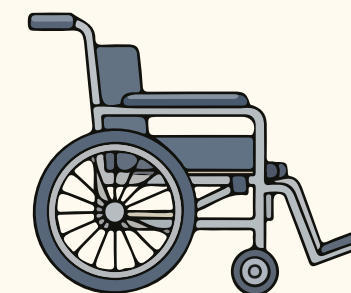
6 bolas azules



Canaletas



Sillas de ruedas

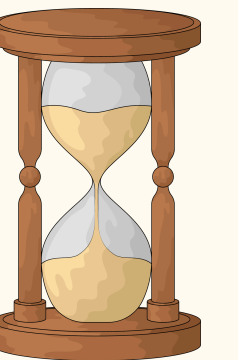


CÓMO SE JUEGA

Primero se lanza la bola blanca. 

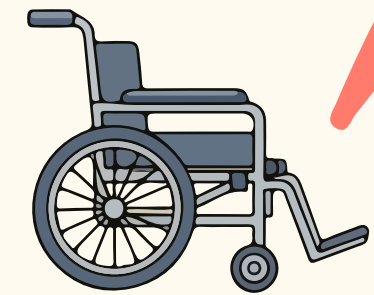
Siempre empieza lanzando el equipo que tiene las bolas rojas. 

El juego tiene 6 parciales. Cada parcial termina cuando se lanzan todas las bolas o se acaba el tiempo.

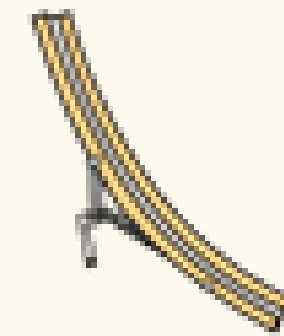


CÓMO SE JUEGA

Todos los jugadores juegan sentados en sillas de ruedas.



Todos los jugadores lanzan con una canaleta.
Para eso, cuentan con la ayuda del asistente.



El asistente se coloca delante del jugador que lanza la bola y coloca la canaleta como le pide dicho jugador, pero no lanza.





TURNOS DE LANZAMIENTO

Lanza el jugador que tiene la bola más lejos de la bola blanca.

Si sigue lejos, puede volver a lanzar.

Cuando la bola se acerca, lanza otro jugador.

Se lanza una bola cada vez.

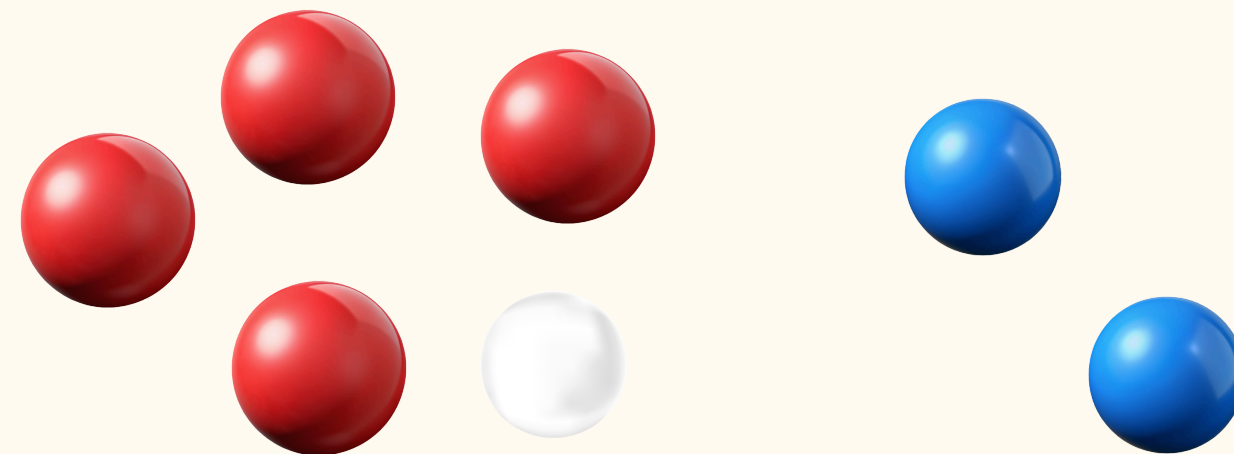


BOLAS NO VÁLIDAS

- ✘ Bola fuera
- ✘ Bola que esté tocando la línea

QUIÉN GANA

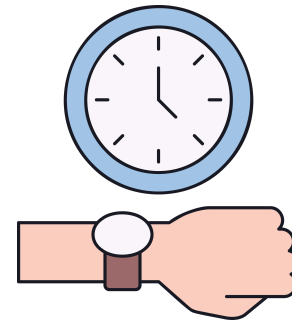
Gana quien tienen la bola más cerca de la bola blanca



NORMAS DE CONVIVENCIA



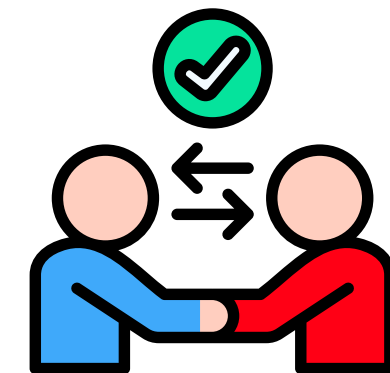
Esperar el turno.



No hablar durante el lanzamiento.



Respetar a los compañeros y compañeras.





Ahora solo falta...

DISFRUTAR

